

Procedura download files modelli piano di lavoro e tavola di programmazione dal sito www.iisdenicola.it

Fase 1: Posizionarsi nella sezione **Segreteria / Modulistica (Fig. 1)** del sito web dell'IIS De Nicola (www.iisdenicola.it) ed individuare i files **.zip** (**Mod_piano_di_lavoro.zip** e **Mod_Tavola_di_programmazione.zip**), successivamente eseguire un doppio clic sul file da scaricare (procedere prima sul file Mod_piano_di_lavoro.zip e dopo sul file Mod_Tavola_di_programmazione.zip).



The screenshot shows the website of the Istituto di Istruzione Superiore "Enrico de Nicola". The header includes the school's logo and name, along with the address: Via Saint Denis, 200 - Sesto San Giovanni, MI. A navigation menu is visible on the left, with 'Modulistica' selected. The main content area features a table titled 'PER I DOCENTI' listing various documents and their corresponding download links.

Descrizione Modulistica	File da scaricare
Modello Piano Annuale Attivita'	Mod_PAA.zip
Modello uscite didattiche	
Dichiarazione presenza Consiglio di Classe	Dich_presenza_cdc.pdf
Modello ore a recupero	Mod_rich_ore_rec.pdf
Modello richiesta corsi IDEI	Mod_rich_corso_idei.pdf
Modello richiesta pagamento corsi IDEI	Mod_pag_idei.pdf
Modello dichiarazione assenza docenti	Dich_ass_doc.pdf
Modello richiesta assenza docenti	Rich_ass_doc.pdf
Modello Piano di lavoro	Mod_piano_di_lavoro.zip
Modello Tavola di programmazione	Mod_Tavola_di_programmazione.zip
Modello verbale Consiglio di Classe	Mod_verb_CdC.zip

Fig. 1

Fase 2 : Eseguito il doppio clic sul file **.zip** interessato, si aprirà la finestra download file (**Fig. 2**), cliccare sul pulsante Salva . Salvare il file **.zip** sul Desktop del proprio computer (**Fig.3**).

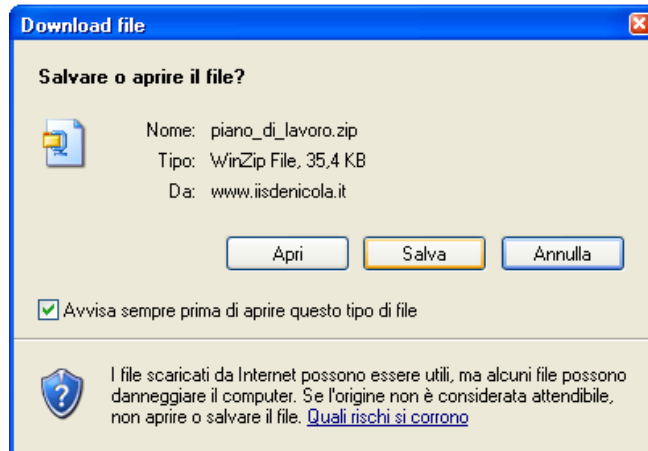


Fig. 2

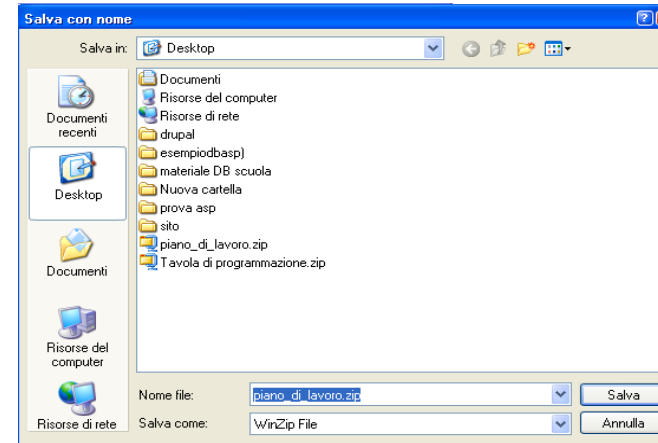


Fig. 3

Fase 3: Effettuato il salvataggio dei files **.zip** sul desktop, procedere all'estrazione dei files **.doc** dagli stessi. Fare doppio clic sul file **.zip** scaricato (**Fig. 4**) (eseguire l'operazione prima su un file e dopo sull'altro), si aprirà la finestra WinZip (**Fig. 5**), selezionare il file **piano_di_lavoro.doc** con il mouse e trascinarlo sul proprio desktop.

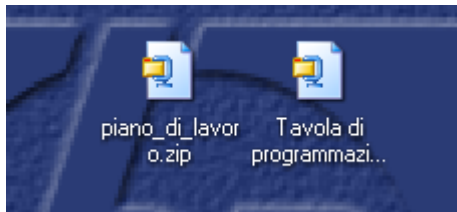


Fig. 4

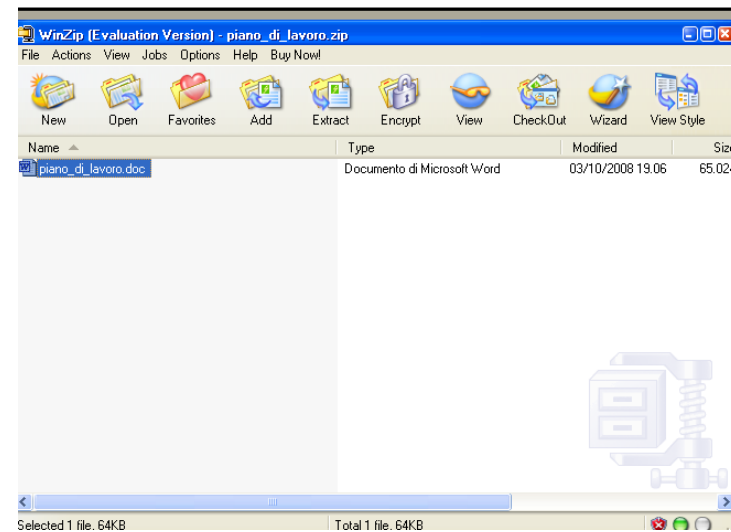


Fig. 5

Ad estrazione avvenuta si procederà alla compilazione dei modelli predisposti ed al successivo invio degli stessi all'indirizzo e_mail: **didattica@iisdenicola.it**.